

VÁLVULAS ESFÉRICAS MILIMÉTRICAS PARA USO EXTERNO

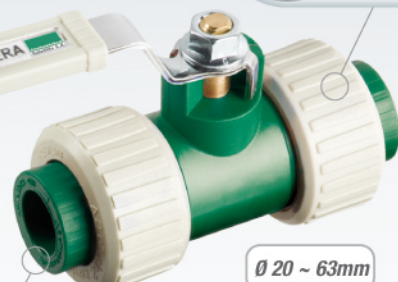
FUSIÓN - FUSIÓN



FUSIÓN C/ MEDIA UNIÓN



FUSIÓN C/DOBLE MEDIA UNIÓN



Terminales intercambiables



Presiones y temperaturas en servicio continuo a 50 años: 16 BAR **23°** 8 BAR **60°** 6 bar **70°**

Características generales



Vástago de bronce de gran sección



Mayor sección de pasaje libre de restricciones:
válvula de 20 mm
Ø interno 14 mm



Esfera de bronce cromado
Asientos de teflón



Botones frío/calor intercambiables.
Grip plástico rotulable.

VÁLVULAS ESFÉRICAS MILIMÉTRICAS PARA EMBUTIR

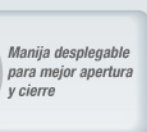
CROMADA C/ MANDO OCULTO



BLANCO LOZA C/ MANDO OCULTO



CON MANIVELA CROMADA



Presiones y temperaturas en servicio continuo a 50 años: 16 BAR **23°** 8 BAR **60°** 6 bar **70°**

Características generales



Mayor sección de pasaje libre de restricciones:
válvula de 20 mm
Ø interno 14 mm



Esfera de bronce cromado
Asientos de teflón

LLAVE DE PASO FUSIÓN



Ø 20 ~ 32mm

Presiones y temperaturas en servicio continuo a 50 años: 16 BAR **23°** 8 BAR **60°** 6 bar **70°**

Características generales



Mariposas
intercambiables
p/apertura y cierre
(rojo-azul)



Asiento
de válvula
reforzado



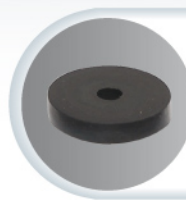
Vástago de
bronce de gran
sección



Rosca de fuerza
de avance rápido



O'Ring de cierre
plano



Sello elastomérico
de alta resistencia
a la presión

Válvulas esféricas milimétricas / Uso externo

VÁLVULAS ESFÉRICAS PARA USO EXTERNO



Válvula Esférica - Fusión milimétrica c/doble media unión



Código	Ø (mm)
20320	20
20325	25
20332	32
20340	40
20350	50
20363	63

Válvula Esférica milimétrica - Fusión c/ media unión



Código	Ø (mm)
20720	20
20725	25
20732	32
20740	40
20750	50
20763	63

Válvula Esférica milimétrica - Fusión



Código	Ø (mm)
20220	20
20225	25
20232	32
20240	40
20250	50
20263	63

Terminales

Para Válvulas Esféricas c/media unión y Uniones Dobles y Polyfusión



Terminal Rosca Metálica (H)



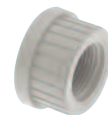
Código	Ø (Pulg.)
6336	1/2
6337	3/4
6338	1
6339	1 1/4
6340	1 1/2
6341	2

Terminal Rosca Metálica (M)



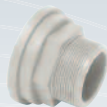
Código	Ø (Pulg.)
6342	1/2
6343	3/4
6344	1
6345	1 1/4
6346	1 1/2
6347	2

Terminal Rosca Plástica (H)



Código	Ø (Pulg.)
6330	1/2
6331	3/4
6332	1
6333	1 1/4
6334	1 1/2
6335	2

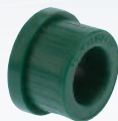
Terminal Rosca Plástica (M)



Código	Ø (Pulg.)
6356	1/2
6357	3/4
6358	1
6359	1 1/4
6360	1 1/2
6361	2

Repuestos

Repuesto Terminal Fusión milimétrica - Válvula Esf. c/ media unión



Código	Ø (mm)
20420	20
20425	25
20432	32
20440	40
20450	50
20463	63

Repuestos Manijas Válvulas Esféricas



Código	Descripción
6480	Kit manija (Válv. Ø1/2 a 1"- 20 a 32 mm)
6481	Kit manija (Válv. Ø1 1/4 a 2"- 40 a 63 mm)
6482	Kit cubierta plástica y botones frío/calor
6490	Kit O'Ring V. E. c/media unión y unión doble 3/8 a 2"

VÁLVULAS ESFÉRICAS PARA EMBUTIR CON MANDO OCULTO



Válvula Esf. p/emb. milim. - FF c/mando oculto Capuchón y Roseta Cromada



Código	Ø (mm)
20520	20
20525	25
20532	32



CERRADA



ABIERTA

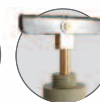
Válvula Esf. p/emb. milim. - FF c/mando oculto Capuchón y Roseta Blanco Loza



Código	Ø (mm)
20620	20
20625	25
20632	32



CERRADA



ABIERTA

Repuestos Válvulas (Universal)

Código	Descripción
6297	Rep. Capuchón y Roseta cromada
6298	Rep. Capuchón y Roseta blanco loza
6484	Manija desplegable p/ válvula esf.



Válvulas esféricas para embutir c/manivela

Válvula Esf. p/emb. milimétrica - FF c/manivela cromada

Código	Ø (Pulg.)
20120	20
20125	25
20132	32



Repuesto para Válvula Esf. p/emb. milimétrica c/manivela cromada

Código	Ø (Pulg.)
6402	Rep. Universal (Manivela y Roseta cromada)



Llaves de paso

Llave de Paso - Fusión

Código	Ø (mm)
20020	20
20025	25
20032	32



Repuestos Llave de Paso - Fusión

Código	Descripción
6295	Cabezal metálico universal (*)
6296	Cabezal plástico universal (**)
6297	Capuchón y roseta cromo
6313	Juego de mariposas (rojo-azul)
6425	Tapón macho p/ pruebas hidráulicas de llaves de paso



(*) El cabezal metálico corresponde a un modelo de válvula discontinuada.

(**) El cabezal plástico corresponde a la llave de paso actual.

Nota: Los repuestos 6297 y 6313 pueden utilizarse indistintamente en las llaves de paso Hidro 3 y Polyfusión. El repuesto 6297 también se puede aplicar a las válvulas esféricas con mando oculto, milimétricas y H3.